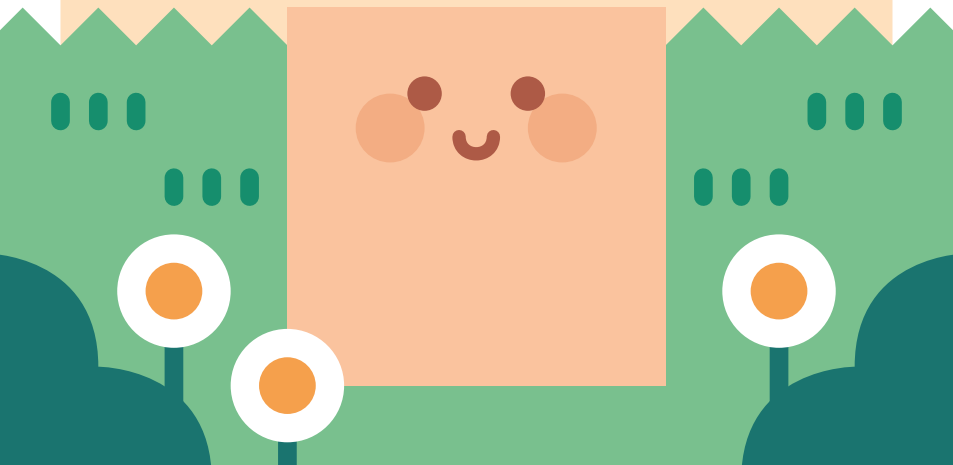
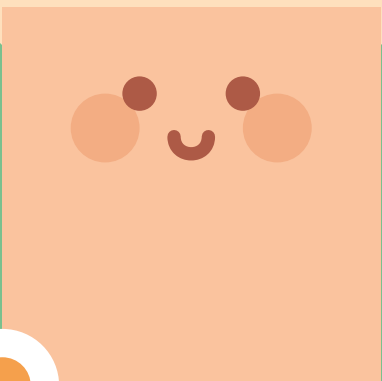
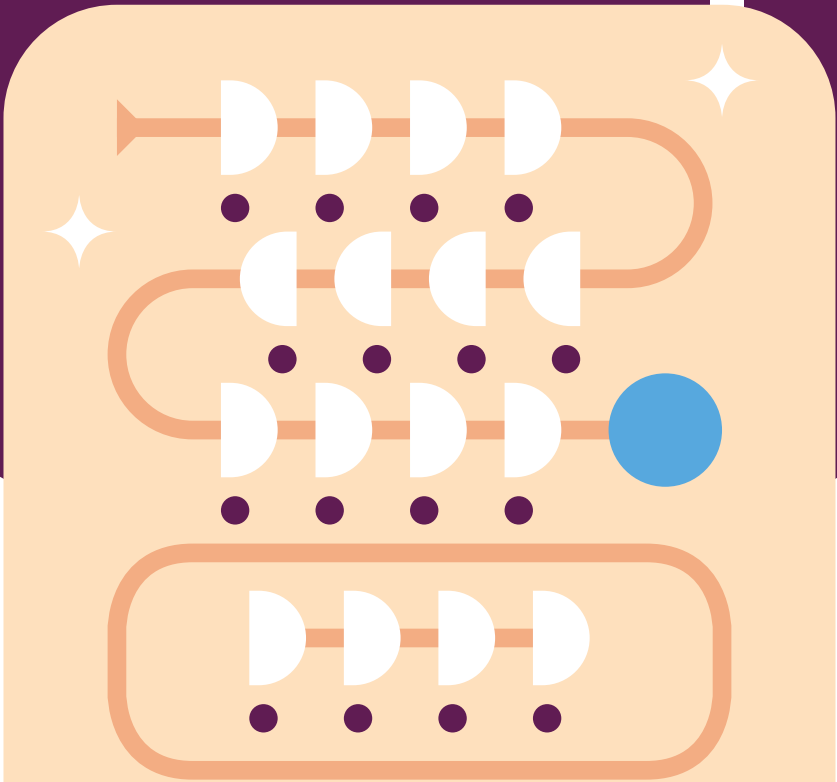


PRIMO

# Instructie Gids

Aan de slag



**Voor tips & hints betreffende  
het gebruik van de speelset  
[primotoys.com/resources](https://primotoys.com/resources)**

Illustraties door Momo

Hoi!

Ik ben Cubetto, de kleine houten robot. Ik ben dol op ontdekken en spelen, maar ik heb jouw hulp nodig! Wil jij vrienden met mij worden en me helpen?

Kom op, aan de slag!

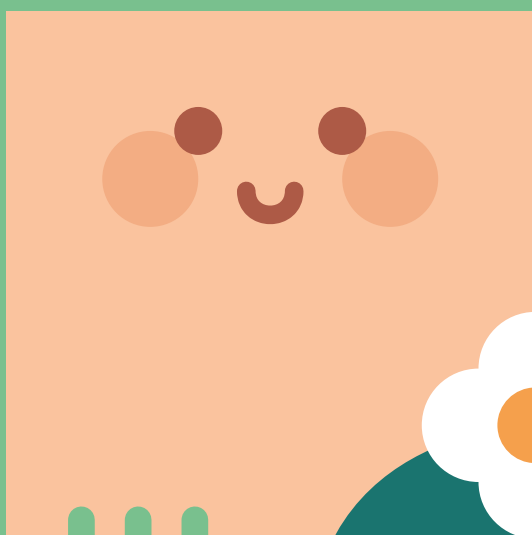
In de doos vind je:

#Mij - Cubetto, de houten robot

\$Interfacebord - Mijn bedieningspaneel

%6 blokken (6xGroen, 4xGeel, 4xRood, 2xBlauw) - Mijn opdrachten

&Wereldkaart - Mijn speelplek vol avonturen!



1

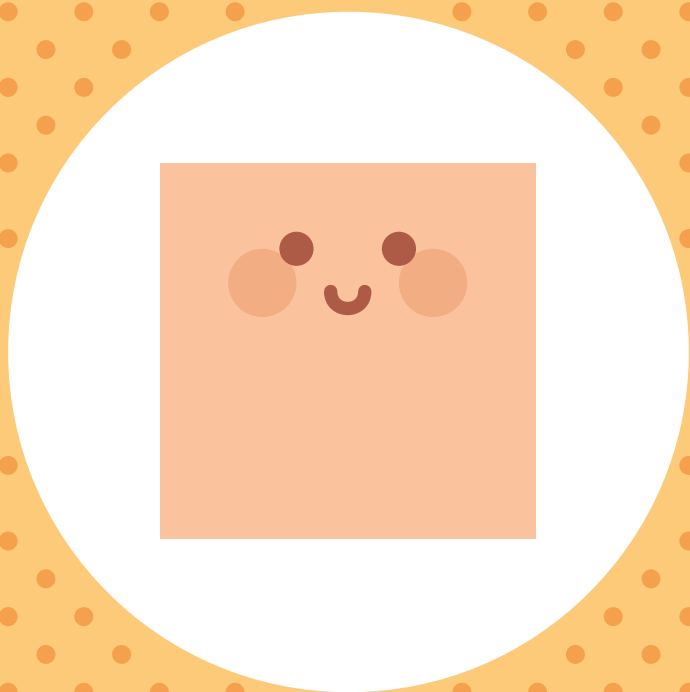
## Cubetto

Ik heb altijd zin om op avontuur te gaan! Haal me uit de doos, dan kunnen we kennismaken!

Zoals je ziet, heb ik twee wielen. Elk wiel heeft een motor.

Mijn buitenkant is van hout, mijn botten zijn van plastic en mijn brein is een computer.

Maar jij moet me vertellen wat ik moet doen!





Wachtrij

2

## Board

Mijn bord is heel belangrijk. Daarmee praat je tegen mij.

Je gebruikt het samen met mijn kleurige blokken om me te vertellen waar ik naartoe moet gaan.

Op het bord vind je mijn wachtrij, mijn functierij en een startknop.



Gaan-Knop

Functierij

### 3

## Blokken

Mijn blokken hebben verschillende vormen en kleuren. Ze geven me allemaal een andere instructie. Als je een blok in mijn bord plaatst en op de startknop drukt, kom ik in beweging. Een rij blokken achter elkaar heet een programma.

Dit zijn mijn basisopdrachten:

Groen - laat me 15 cm naar voren gaan

Geel - draait me 90 graden naar links

Rood - draait me 90 graden naar rechts

Blauw - voert een functie uit

---

(Apart Verkocht)

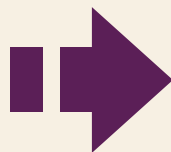
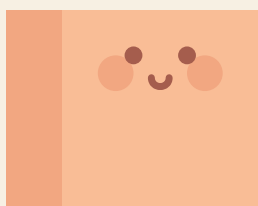
Zwart - Voert een willekeurige beweging uit

Crème - Voert het tegenovergestelde van de consequentie blok uit

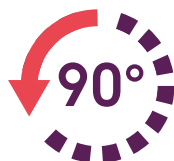
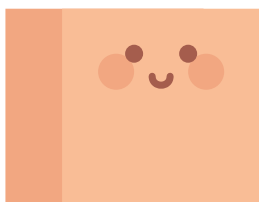
Paars - Zet me 15 cm achteruit



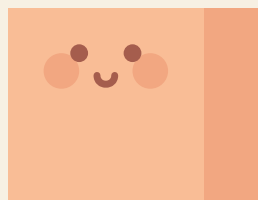
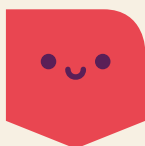
Vooruit



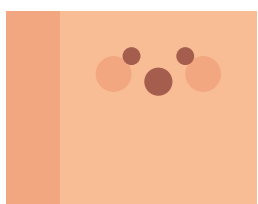
Links



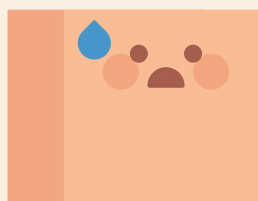
Rechts



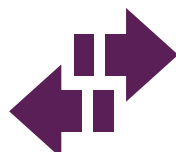
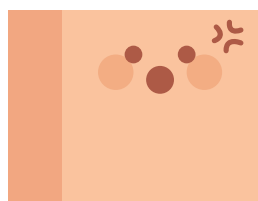
Functie



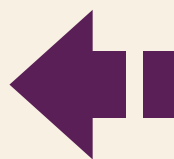
Willekeurig



Negatie



Achteruit



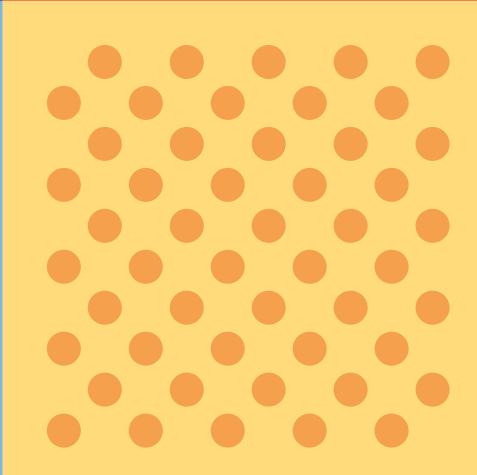
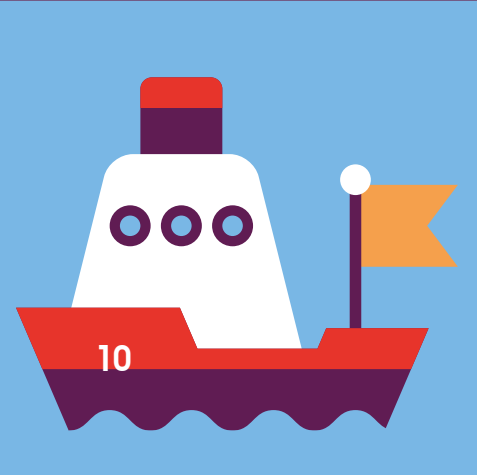
## 4

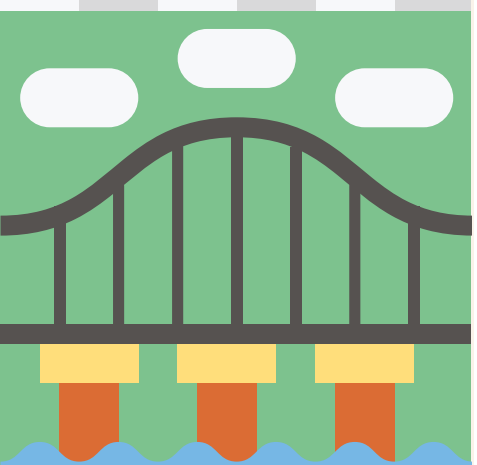
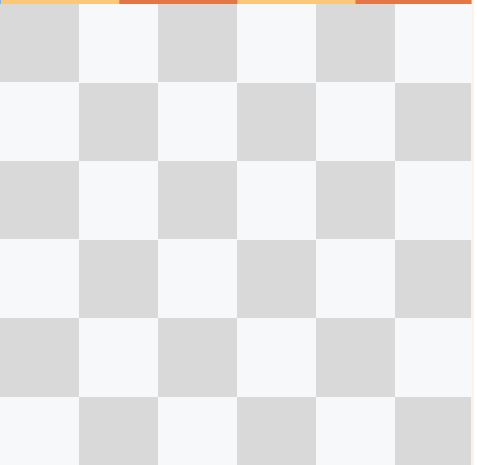
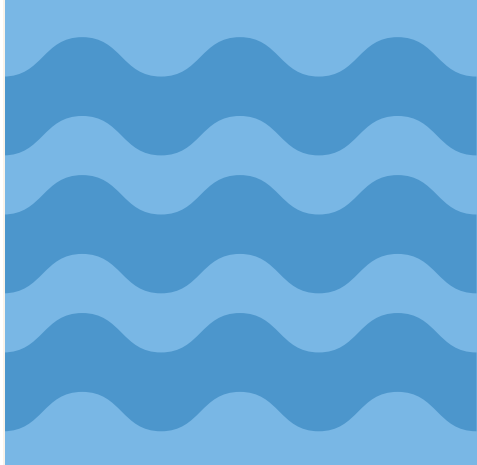
## Wereldkaart

De kaarten zijn speelterreinen voor onze avonturen. Er zijn heel veel spannende plekken die we samen kunnen gaan verkennen.

Zie je dat de kaart uit vierkantjes bestaat? Dat heet een raster. Daarmee kun je zien waar ik naartoe kan gaan.

Ik hou ervan nieuwe dingen te ontdekken en ik heb allerlei verschillende kaarten. Dus als je klaar bent voor iets nieuws, pak je gewoon een nieuwe kaart!

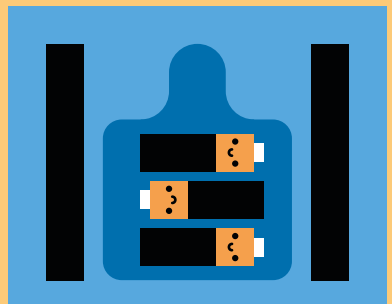
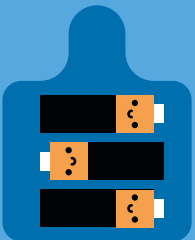




## 5 Voeding en koppelen

Om te kunnen werken, heb ik zes AA-batterijen nodig, drie voor mij en drie voor het bord.

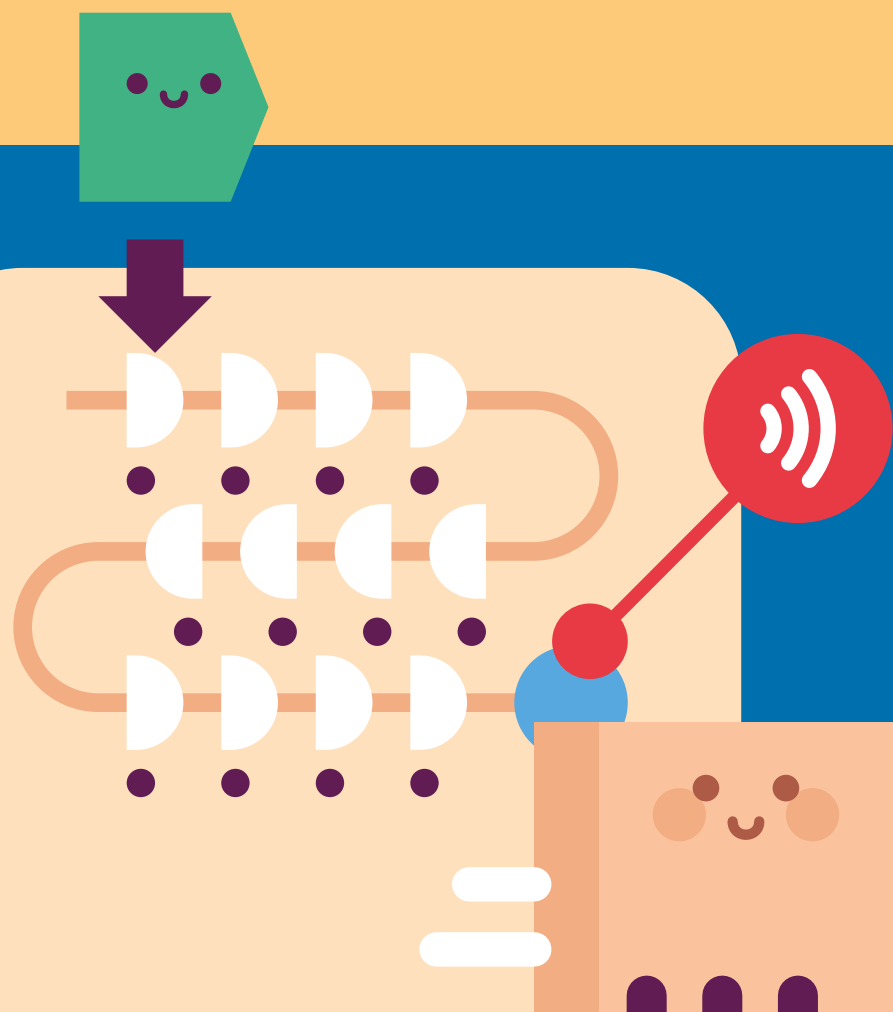
Draai ons ondersteboven en plaats de batterijen. Zet ons daarna allebei aan. Ik piep dan en de lichtjes op mijn bord knipperen.



Daarna moeten we worden gekoppeld.

Om dit te doen, plaats je één groen blokje in het eerste vakje van het bord en druk je op de startknop.

Als het goed is, ga ik dan naar voren. Zo niet, dan zet je ons allebei uit en probeer je het nog een keer.



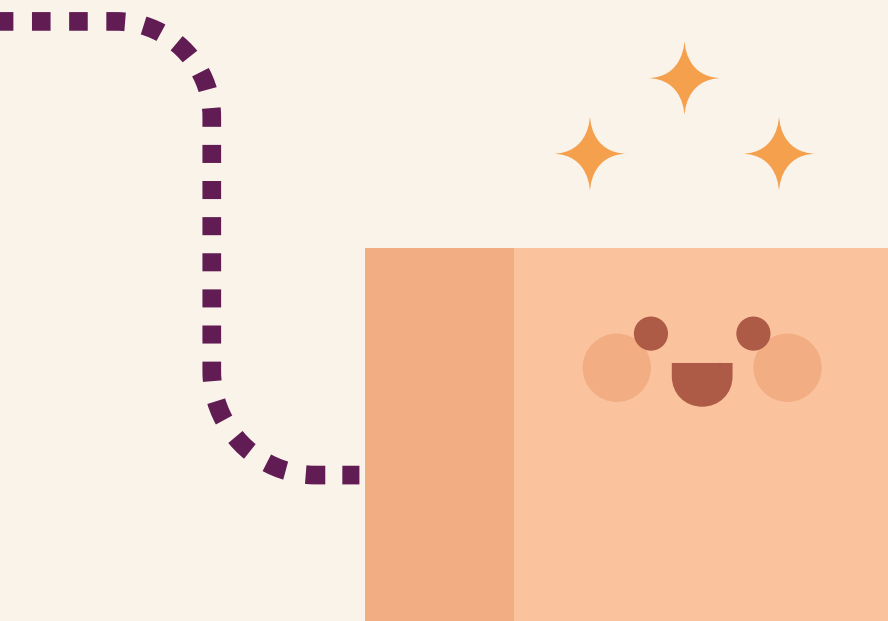
## 6

## Cubetto programmeren

Om een programma te schrijven, plaats je de blokken in een reeks op mijn bord.

Zie je dat mijn wachtrij kronkelt als een slang? Dat is de volgorde die je moet volgen.

Als je je programma hebt geschreven, druk je op de startknop en dan ga ik!





# 7

## FuncTierij

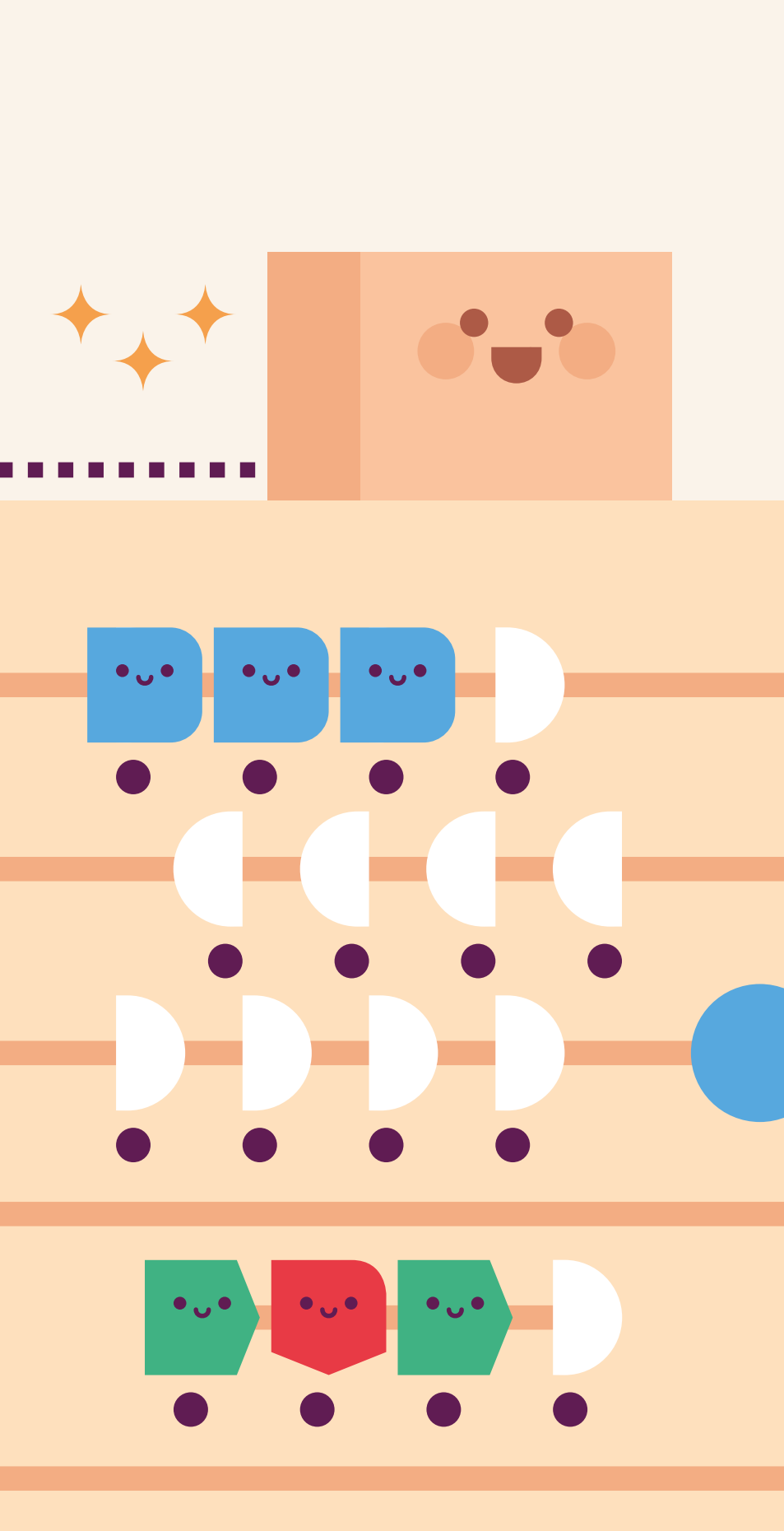
Herinner je je de funcTierij nog? Daar kun je echt coole dingen mee doen. Ik zal het je uitleggen...

Als je een groep opdrachten vaker wilt geven, zet je die als reeks in de funcTierij.

Nu kun je gewoon een blauw blok in de wachtrij plaatsen voor elke keer dat je die reeks wilt gebruiken.

Dat heet een subroutine.

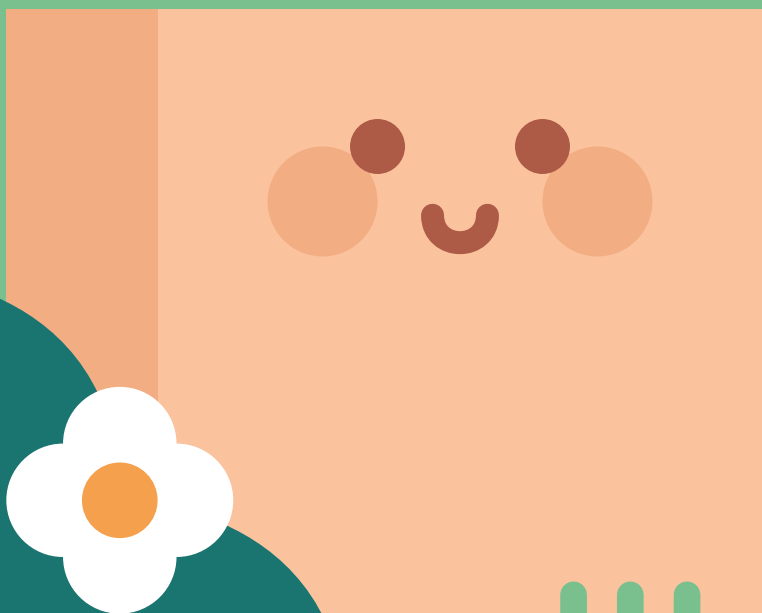






Nu je alles over me weet, kunnen we gaan spelen!

Ben je er klaar voor? Open dan Cubetto's eerste dag. Dan leer je nog iets erbij en kun je een paar uitdagingen aangaan!



# Hulp nodig?

Wil je dit bij jou op school kunnen doen?

[edu@primotoys.com](mailto:edu@primotoys.com)

Wil je ons spreken?

[support@primotoys.com](mailto:support@primotoys.com)

## WAARSCHUWING

Waarschuwing! Niet geschikt voor kinderen onder de 3 jaar. Bevat kleine onderdelen. Verstikkings gevaar. Gebruik het speelgoed alleen onder toezicht van een volwassene. Assembleer en stel Cubetto ook in met een volwassene. Maak de Cubetto niet open, verwijder geen interne onderdelen, gebruik het niet als het beschadigd is, en/of als het kapot is. Oplaadbare batterijen mogen wel gebruikt worden, maar gaan mogelijk niet lang mee. Combineer geen oude en nieuwe batterijen. Gebruik de correcte polariteit als je de batterijen er in stopt. Verwijder de batterijen als je Cubetto lange tijd niet gebruikt.

Non-rechargeable batteries are not to be recharged. Rechargeable batteries are only to be charged under adult supervision. Rechargeable batteries are to be removed from the toy before being charged. Different types of batteries or new and used batteries are not to be mixed. Batteries are to be inserted with the correct polarity. Exhausted batteries are to be removed from the toy. The supply terminals are not to be short-circuited.

Dit apparaat is getest en voldoet aan de limieten voor een digitaal apparaat van klasse B overeenkomstig deel 15 van de FCC-voorschriften. Deze limieten zijn vastgesteld om redelijke bescherming te bieden tegen schadelijke storing bij installatie in een woonomgeving. Dit apparaat genereert en gebruikt radiogolven en kan deze ook uitzenden. Indien niet correct geïnstalleerd of niet gebruikt volgens de instructies kunnen er storingen veroorzaakt worden die schadelijk zijn voor radiocommunicaties. Er is echter geen garantie dat er geen storing zal optreden in een bepaalde installatie. Als dit apparaat verstoringen van de radio- of televisieontvangst veroorzaakt, hetgeen kan worden vastgesteld door het apparaat aan en uit te zetten, adviseren wij u het volgende te proberen om de storing op te lossen:

- De antenne voor ontvangst verplaatsen of anders richten.
- De afstand tussen het apparaat en de ontvanger vergroten.
- Het apparaat aansluiten op een andere groep dan de ontvanger.
- De verkoper of een ervaren radio-/televisietechnicus raadplegen.

Wijzigingen of aanpassingen die niet uitdrukkelijk zijn toegestaan door de partij die verantwoordelijk is voor de naleving kunnen het recht van de gebruiker om het apparaat te bedienen laten vervallen.

### Cubetto

FCC-verklaring: Dit apparaat voldoet aan deel 15 van de FCC-voorschriften en aan de RSS-norm(en) van Industry Canada voor vergunningsvrije apparatuur. Voor het gebruik van dit apparaat gelden de volgende twee voorwaarden: (1) dit apparaat mag geen schadelijke storing veroorzaken, en (2) dit apparaat moet storing accepteren, ook storing die mogelijk tot een ongewenste werking van het apparaat leidt.

IC Statement: This device complies with Industry Canada license-exempt RSS standards. Operation is subject to the following two conditions: (1) this device may not cause interference, and (2) this device must accept any interference, including interference that may cause undesired operation of the device.



### Interface

IC Statement:

This device complies with Industry Canada license-exempt RSS standards. Operation is subject to the following two conditions: (1) This device may not cause interference, and (2) this device must accept any interference, including interference that may cause undesired operation of the device.



**Manufactured by Solid Labs Ltd.**  
Unit 19, 14 Southgate Road,  
London, N1 3LY



Made with love by Primo Toys  
Designed in London, printed in China  
© Solid Labs LTD  
ALL RIGHTS RESERVED  
Primo Toys is a trademark of Solid Labs LTD

[primotoys.com](http://primotoys.com)